

エノン社労士事務所ができること

アウトソーシング

給与計算代行
労働・社会保険事務
マイナンバー管理(無料)
記帳代行
年金手続き

コンサルティング

人事労務管理
就業規則の作成・改定
人件費の予算算出

契約・その他

顧問契約
スポット契約
助成金の提案・申請
保育園サポート

ホームページ
ブログ
Facebook

エノン社労士事務所

ぜひご覧ください

ご縁(EN)とご恩(ON)を大切に

エノン(ENON)という事務所名には

お客様とのご縁に感謝し、しっかりと信頼関係を築くこと
経験を積ませていただいたご恩を仕事でお返しすること

この2つを大切にしたいという思いが込められています

給与計算・労働社会保険事務代行

「0円」マイナンバー管理サービス



エノン社労士事務所

ENON Social Insurance & Labor Consultant Office



アウトソーシングは
忙しい経営者の味方です

代表者プロフィール

横山 大輔 Yokoyama Daisuke

奈良県橿原市 出身



【職歴】

学校法人(大学・高校・幼稚園)の総務部にて10年間勤務

給与計算および社会保険、労働保険業務に従事
また経理も担当し、決算業務全般を行う

【資格】

社会保険労務士(奈良県社会保険労務士会所属)

ファイナンシャルプランナー(AFP)

2級ファイナンシャルプランナー技能士

年金アドバイザー2級

エノン社労士事務所

〒635-0825

奈良県北葛城郡広陵町安部27-11

Tel・Fax : 0745-60-2578

E-mail : d.y@sr-enon.com

ホームページ : <http://www.sr-enon.com>

受付時間 9:00-17:00(土日祝除く)

面倒な事務作業は まるごとアウトソーシング

経営者が本業に専念できる時間をつくりだすこと
それがアウトソーシング(外部委託)最大のメリットです

エノン社労士事務所は給与計算代行をメインに
みなさまがいきいき働ける職場づくりをお手伝いします

給与計算にかかる人件費を **約70%削減** ※

当事務所は電子申請に対応しています **e-Gov**

アウトソーシングのメリット

- ➔ 本業に専念できる
- ➔ コストの大幅削減
- ➔ 給与担当者が退職・休職しても安心
- ➔ 個人情報漏えいリスクの軽減
- ➔ 正確な給与計算データの提供



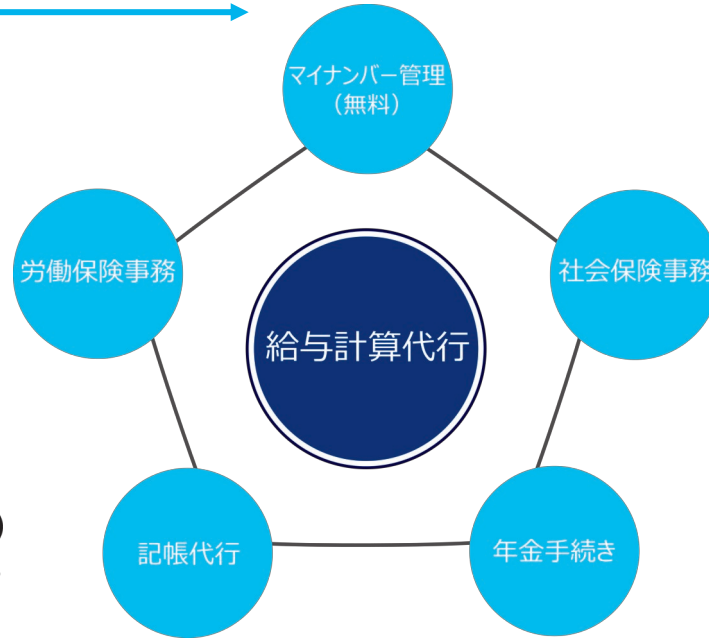
不安が安心に変わる
「0円」マイナンバー管理サービス



マイナンバーの収集から廃棄までを無料でサポート

詳しくはホームページで紹介しています

エノン社労士事務所 メリット



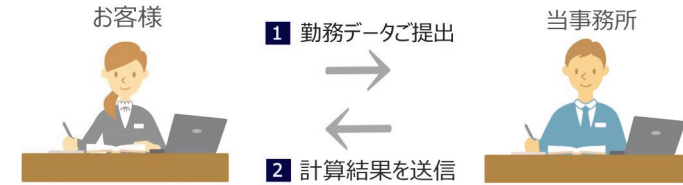
※ 例) 給与担当者: 月給20万円
給与業務は全体の半分=給与計算業務にかかる人件費は月10万円程度
当事務所にアウトソーシングすると、30名規模の事業所なら月額3万円
労働社会保険手続きを加えても月額4万円

給与計算アウトソーシングについて

アウトソーシング内容

- ・月次給与計算(所得税・社会保険料等の計算含む)
- ・給与明細書、賃金台帳、支給控除一覧表等の作成
- ・住民税の切り替え処理
- ・マイナンバー管理(無料サービス)

アウトソーシングの流れ



選べる2つのプラン

給与計算代行プラン 10,000円～

給与計算のみご希望のお客様向けのシンプルなプラン

おすすめ

給与計算+労務手続代行プラン 20,000円～

8つの労働社会保険事務手続き書類の作成もおまかせ

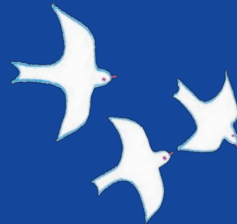
おすすめする理由

常に連動する給与計算と労働社会保険を併せてアウトソーシングしていただくことでより迅速で正確な対応が可能になります

社労士事務所ならではのサービスです

エノン社労士事務所の強み

- 1 総務のプロフェッショナル
私立学校法人(大学・高校・幼稚園)の総務部で長年勤務
- 2 幅広い知識
社労士のほか、ファイナンシャルプランナーと年金アドバイザーの資格を保有
- 3 相談しやすい社労士
聞き上手の社労士がじっくりお話を伺い、お客様のお悩みを解決



お忙しい園長先生のための 保育園・幼稚園サポート

業界独特の人事・労務管理から
給与計算や補助金申請まですべてお任せください

私立学校法人で実務経験の長い社労士が貴園のお力になります

幅広い業種のお客様にご利用いただいています

生花小売業 約15名	美容業 約25名
宿泊業 約20名	造園業 約15名
健康美容業(一般社団法人) 約15名	
保育園(社会福祉法人) 約40名	その他

※人数は従業員数